

Welcome to the passion people

techtip 2, 01. 2015

Schnell entlüftungs Anleitung nach dem Leitung kürzen



Bevor Sie starten richten Sie den Bremsgriff horizontal aus 0° .



Achtung: Bereiten Sie eine Spritze wie beschrieben vor.



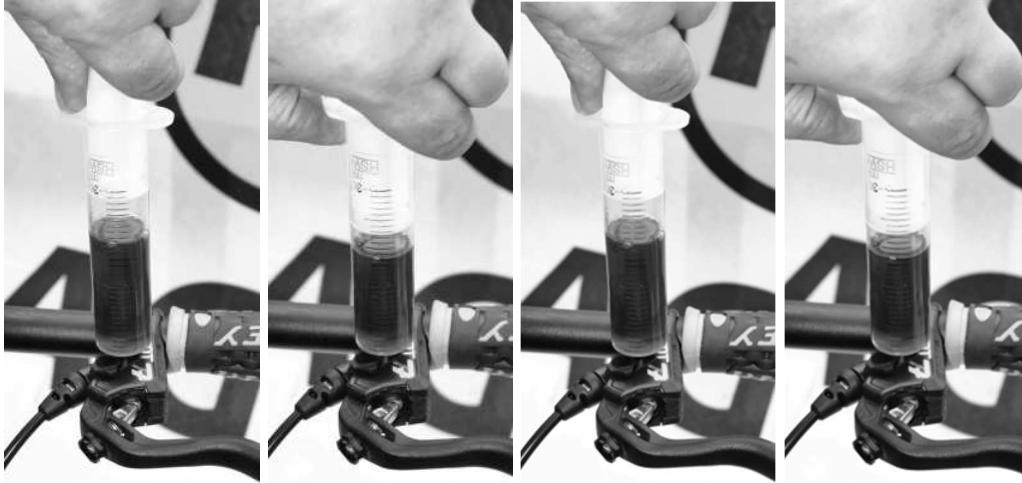
Bohren Sie an der Position 30 auf der Skala ein Loch mit einem 2mm Bohrer.



Befüllen Sie die Spritze bis zur 20 auf der Skala. Ziehen Sie anschließend weiter bis zur 25 auf der Skala, somit haben Sie ein Luftpolster von ca.5 Einheiten.



Entfernen Sie die EBT Schraube mit einem Torx T25. Pressen Sie die Spritze mit dem Konus in die EBT Öffnung.

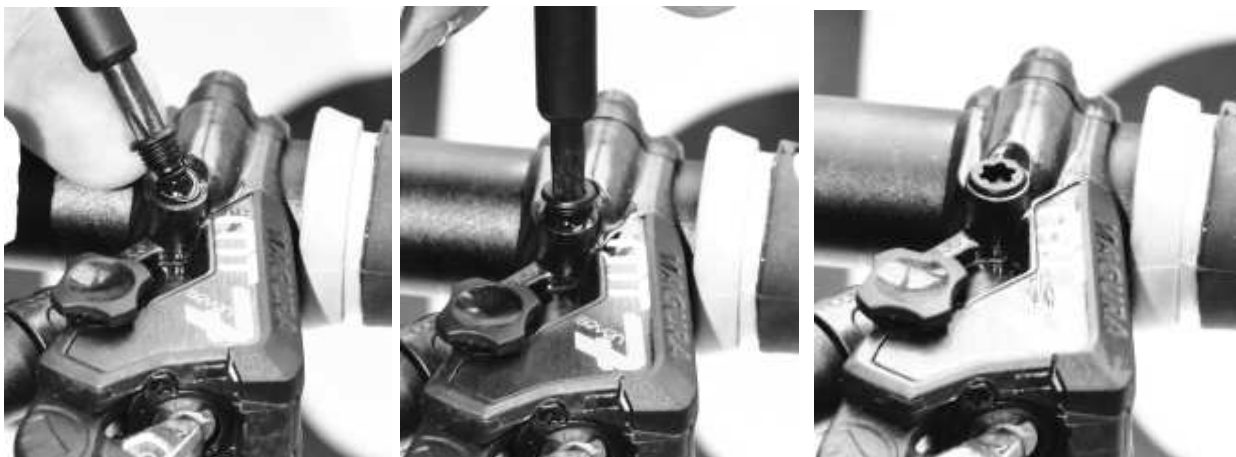



MAGURA

Ziehen Sie die Spritze nun bis zur Anzeige 30 auf der Skala, bleiben Sie **UNTERHALB** der Bohrung, und drücken dann das Öl wieder in den Bremsgriff. Wiederholen Sie dies ca. 3-4mal. Betätigen Sie dabei 1-2mal den Bremshebel.



Ziehen Sie nun die Spritze **ÜBER** die Bohrung, damit wird das System Druckneutral. Verschließen Sie nun die Bohrung mit dem Finger und ziehen die Spritze aus der EBT Öffnung.



Achten Sie darauf dass das Öl bis zur Oberkante ansteht. Verschließen Sie dann die Bremse mit der EBT Schraube. Drehen Sie diese ein bis Sie mit dem Gehäuse bündig ist. Drehmoment **0.5Nm**

Kontrollieren Sie die Funktion



Sollte die Funktion nicht zufriedenstellend sein, befüllen Sie die Bremse wie in der Befüllanleitung beschrieben.